

03

# CIS-VISUAL

B.应用系统-交通识别系列



03

# CIS-VISUAL

B.应用系统-交通识别系列



## B-37

轿车

说明:

企业轿车识别形象以呈现企业标志组合及联系信息为主，车身采用车体本身的颜色（建议白色

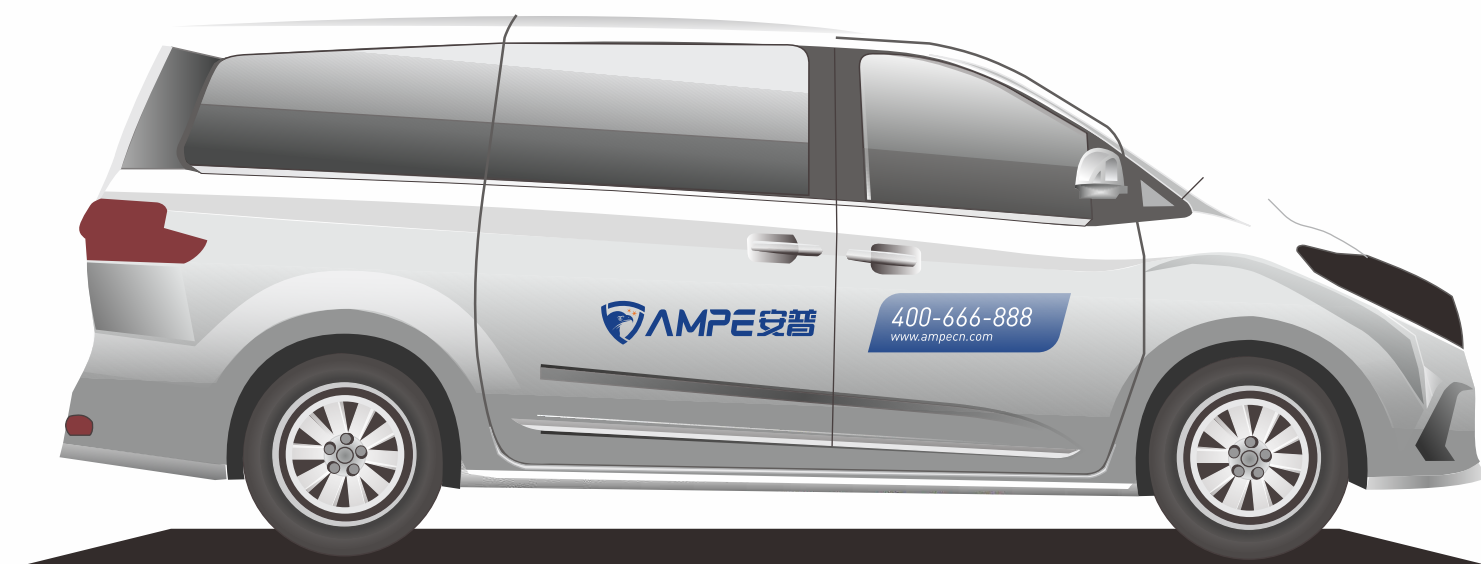


## B-38

商务车

说明:

企业商务车识别形象以呈现企业标志组合及联系信息为主，本页车体选色为白色，若车体选择其他颜色请将标志及文字反白处理。



03

CIS - VISUAL

B . 应用系统 - 交通识别系列



03

CIS - VISUAL

B . 应用系统 - 交通识别系列



## B-39

面包车

说明:

企业面包车识别形象以呈现企业标志组合及联系信息为主, 本页车体选色为银色。

联系信息需更具实际情况调整



## B-40

大巴车

说明:

企业大巴车识别形象以呈现企业标志组合及联系信息为主, 本页车体选色为银色。

联系信息需更具实际情况调整



# 03 CIS-VISUAL

B.应用系统-交通识别系列



## B-41

货车

说明:

企业货车识别形象以呈现企业标志组合及联系信息为主, 本页车体选色为银色。

联系信息需更具实际情况调整



# 03 CIS-VISUAL

B.应用系统-交通识别系列



## B-42

叉车

说明:

企业叉识别形象以呈现企业标志组合及联系信息为主, 本页车体选色为蓝色。

联系信息需更具实际情况调整



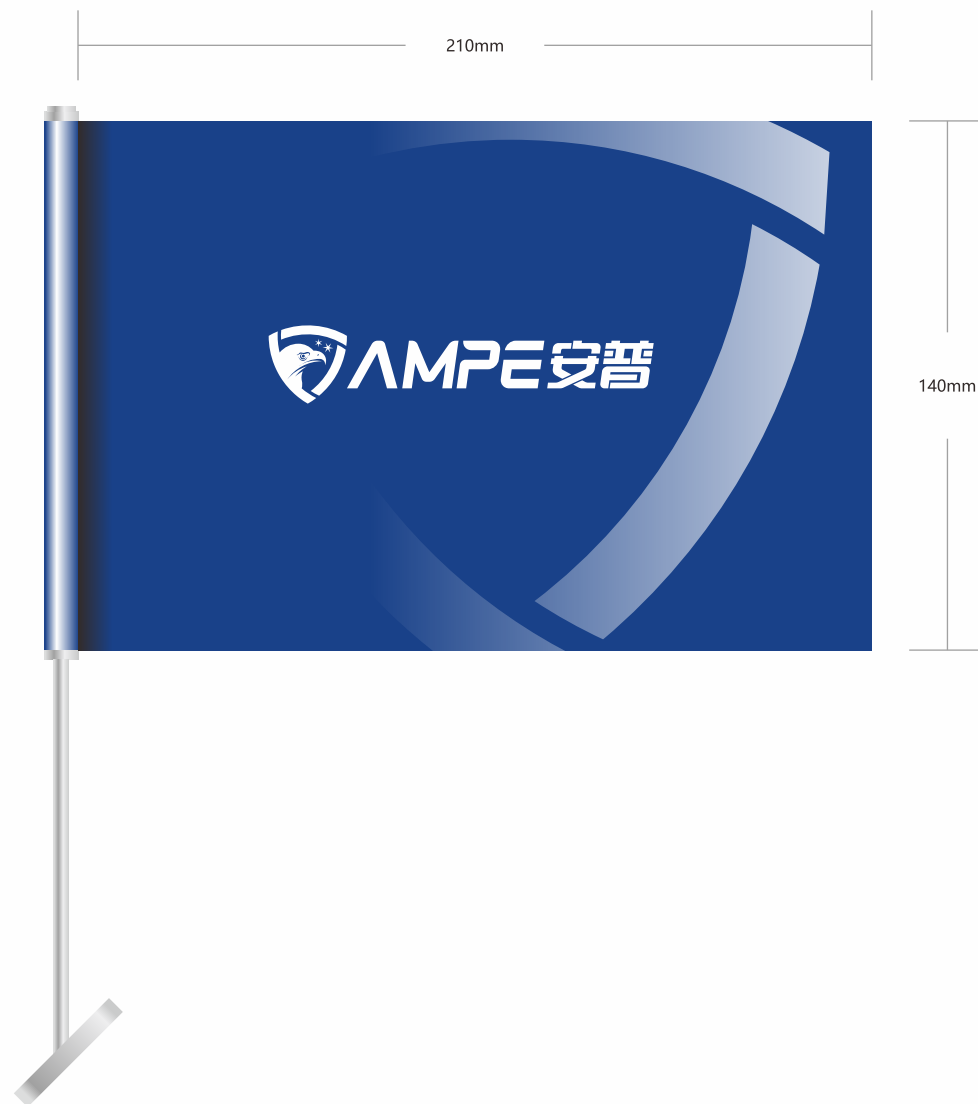
## B-43

### 车旗

说明：

车旗就是汽车旗帜，车旗是旗帜种类中的一种，指悬挂、粘贴在车辆上的装饰展示用旗。

车旗制作所用的旗帜布料有春亚纺或涤纶。也有用贡缎和涤丝绸的，也可根据要求定制特殊布料。车旗采用的制作工艺是热转印技术，保证制作出来的旗帜色彩鲜艳，持久不褪色，工艺创新、印制旗帜色牢度高，色彩鲜艳明亮，防水、防晒，防风，不褪色。旗面：车旗旗面有单面和双面两种，旗面要求做工细致，单面车旗采用的缝制方法是：四周热切（不会须边），本料筒，筒子上下不封口；而双面车旗采用的是四周烫边，中间加颗粒胶或四周扎明线（加固用）的缝制工艺。制作单面或者双面的车旗可根据具体使用和要求来决定。



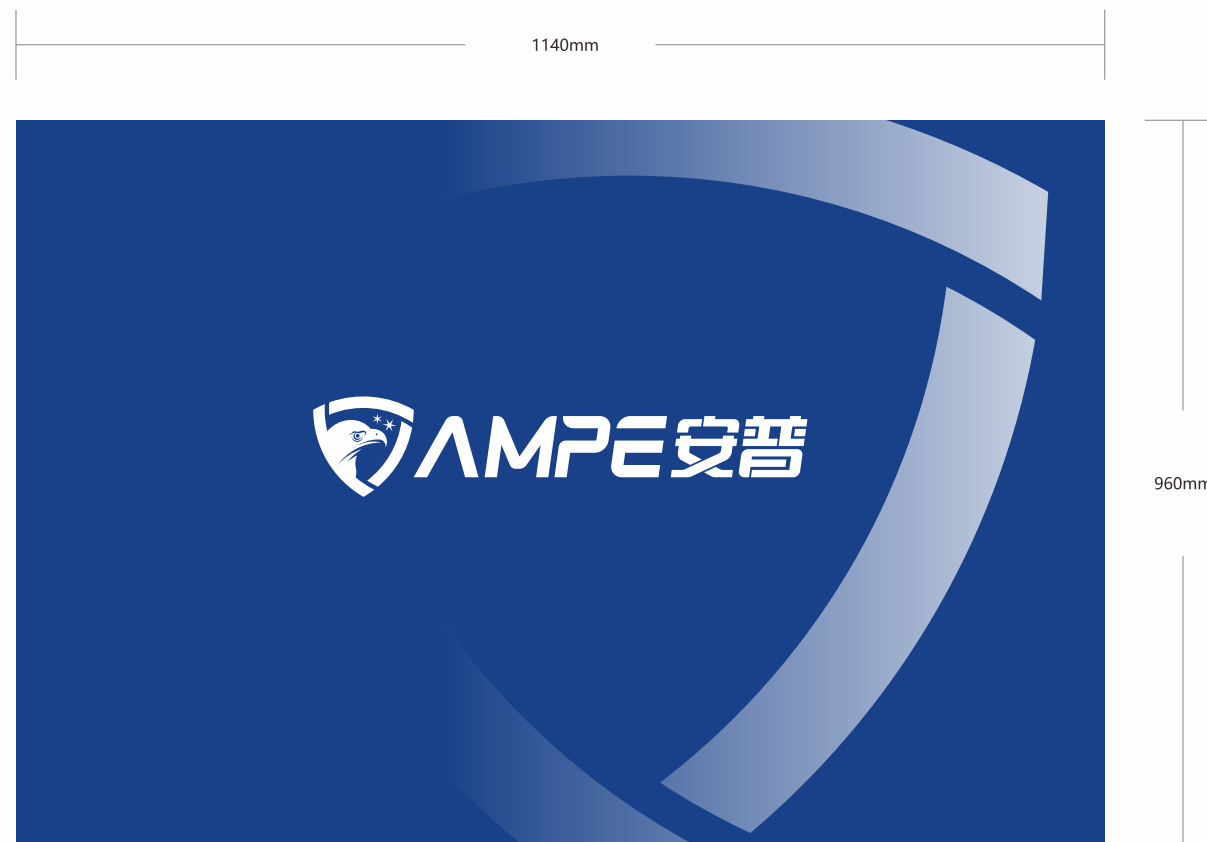
## B-44

### 公司旗帜

说明：

企业旗帜是企业的象征，旗面一般是企业的象征颜色。

旗帜上面通常有公司名称或者公司标识，悬挂时一般挂在企业门口，与国旗同时悬挂，并低于国旗。企业旗帜蕴涵企业的气质，彰显企业的文化理念，体现企业的精神风貌，展示企业的个性特色，对于一所企业具有十分重要的意义。

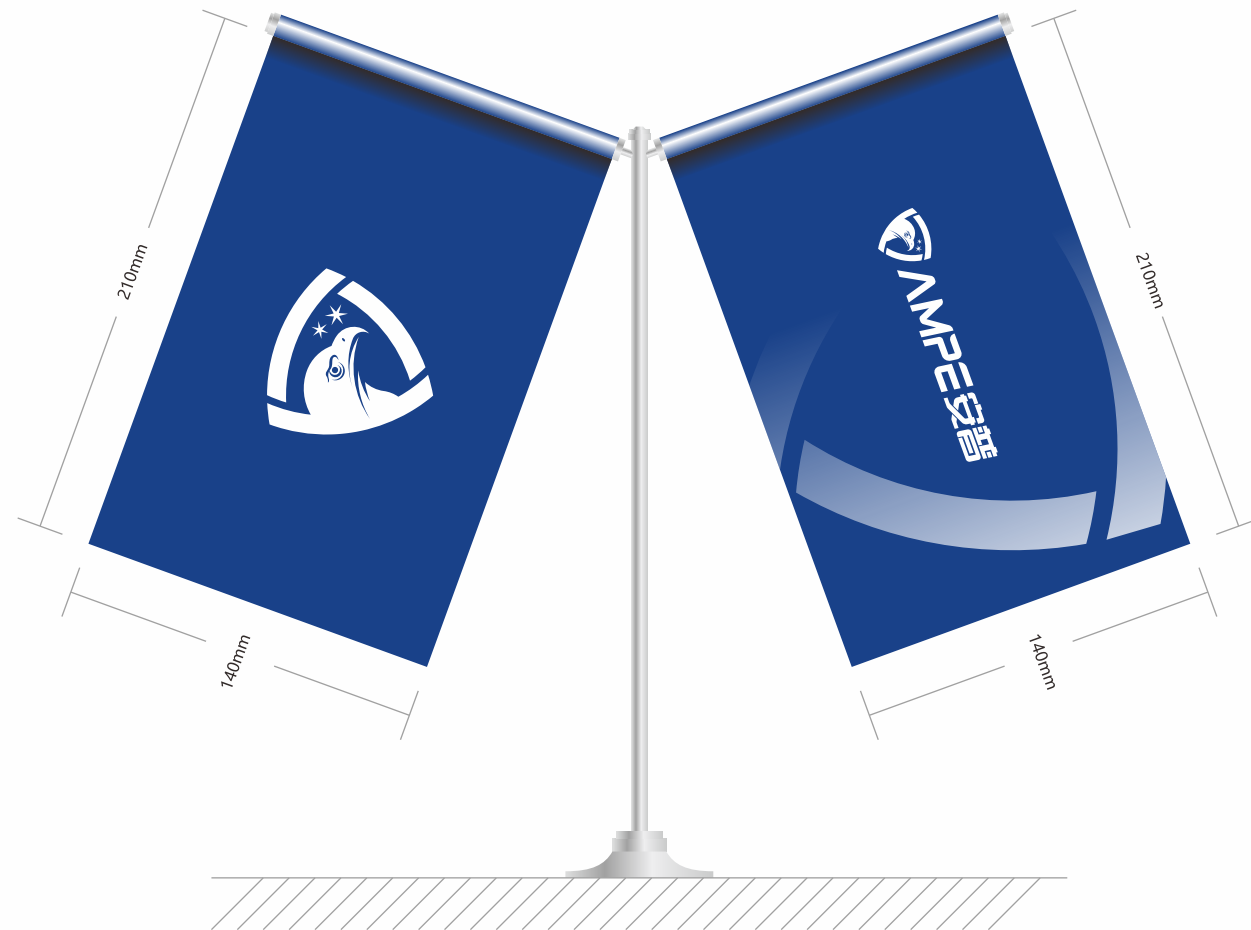


## B-45

### 办公桌旗

说明：

办公桌旗是放在办公桌或会议桌上的办公桌旗。它不仅代表国家、单位或个人的立场，而且起到装饰作用。一般的桌旗悬挂的旗帜以14×21厘米旗帜居多。



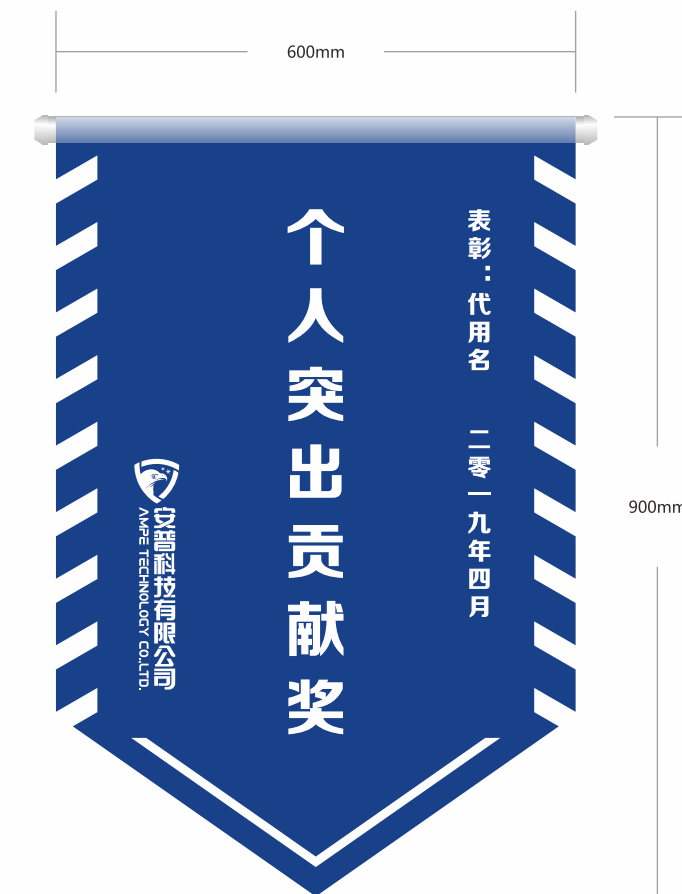
## B-46

### 锦旗

说明：

企业专用锦旗区别于传统意义上的旗帜，是企业用于表彰内部团队或个人使用的具有代表性的物件，和奖状的代表意义相近。

实际制作时尺寸和样式请参照本页规范，内容可根据具体情况填写。制作工艺建议采用高档棉质或丝质材料丝印。



## B-47

### POP吊旗

说明:

POP吊旗常用语企业展厅或活动空间的装饰布置, 本页设计了2种色彩共四种式样, 可以根据现场需求选用, 材质建议使用海报制作常用纸张。



## B-48

### 横幅

说明:

企业横幅主要用于迎宾或者举行大型活动或宴会时使用, 材质一般以布质印刷或贴字, 实际制作尺寸需要按照现场条件定制。

本页展示的四种搭配板式仅是示例, 内容需根据实际需要重新编写。

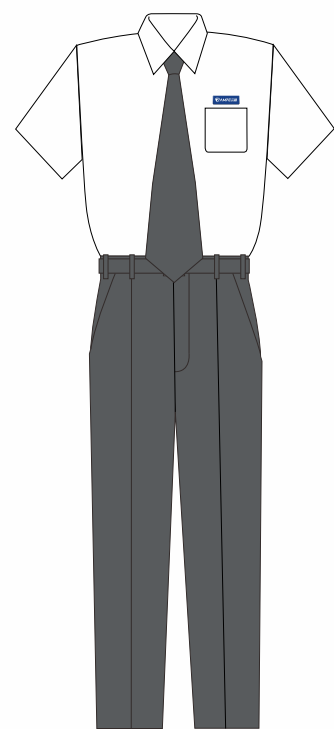


## B-49

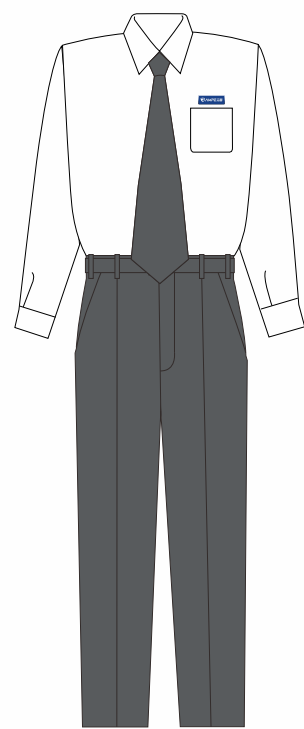
### 男管理员工制服

说明：

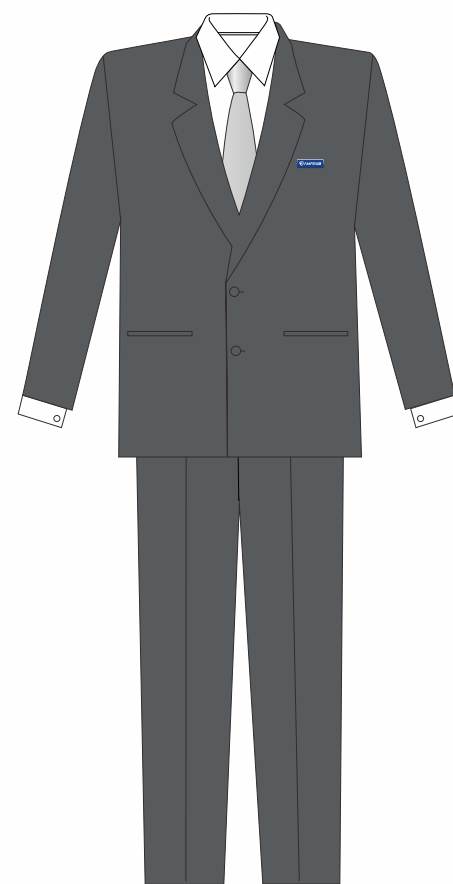
男管理员工制服是企业管理者  
的正式着装，白色衬衫分短袖  
及长袖，外衣颜色采用黑色以  
显正式。胸牌请根据本页样式  
定制。



衬衫短款



衬衫长款



制服整套



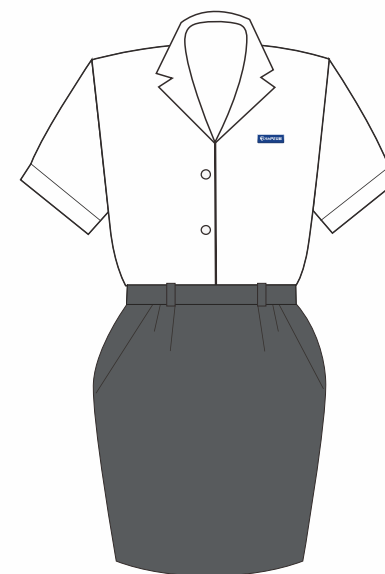
胸牌

## B-50

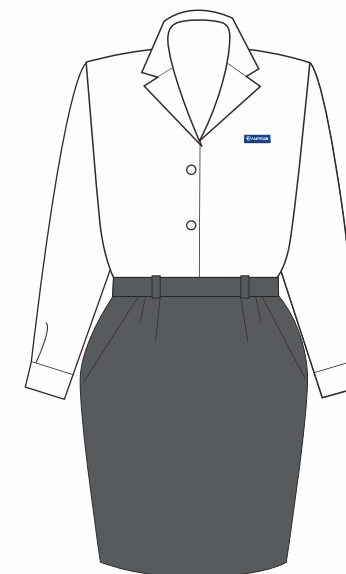
### 女员工管理制服

说明：

女员工管理制服是管理者的正  
式着装，衬衫分长袖款和短袖  
款，外衣采用黑色或深灰色以  
显庄重，胸牌请参照本页样式  
定制。



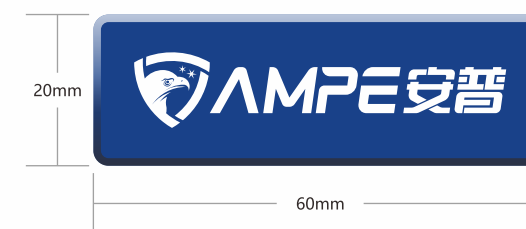
衬衫短款



衬衫长款



制服整套



胸牌



## B-51

### 维修服

说明：

企业专用维修服为维修员工的工作着装，面材结实、耐脏、耐汗。配色采用企业标准色蓝色搭配中灰色，衣体前后印制企业标志。



维修服正面



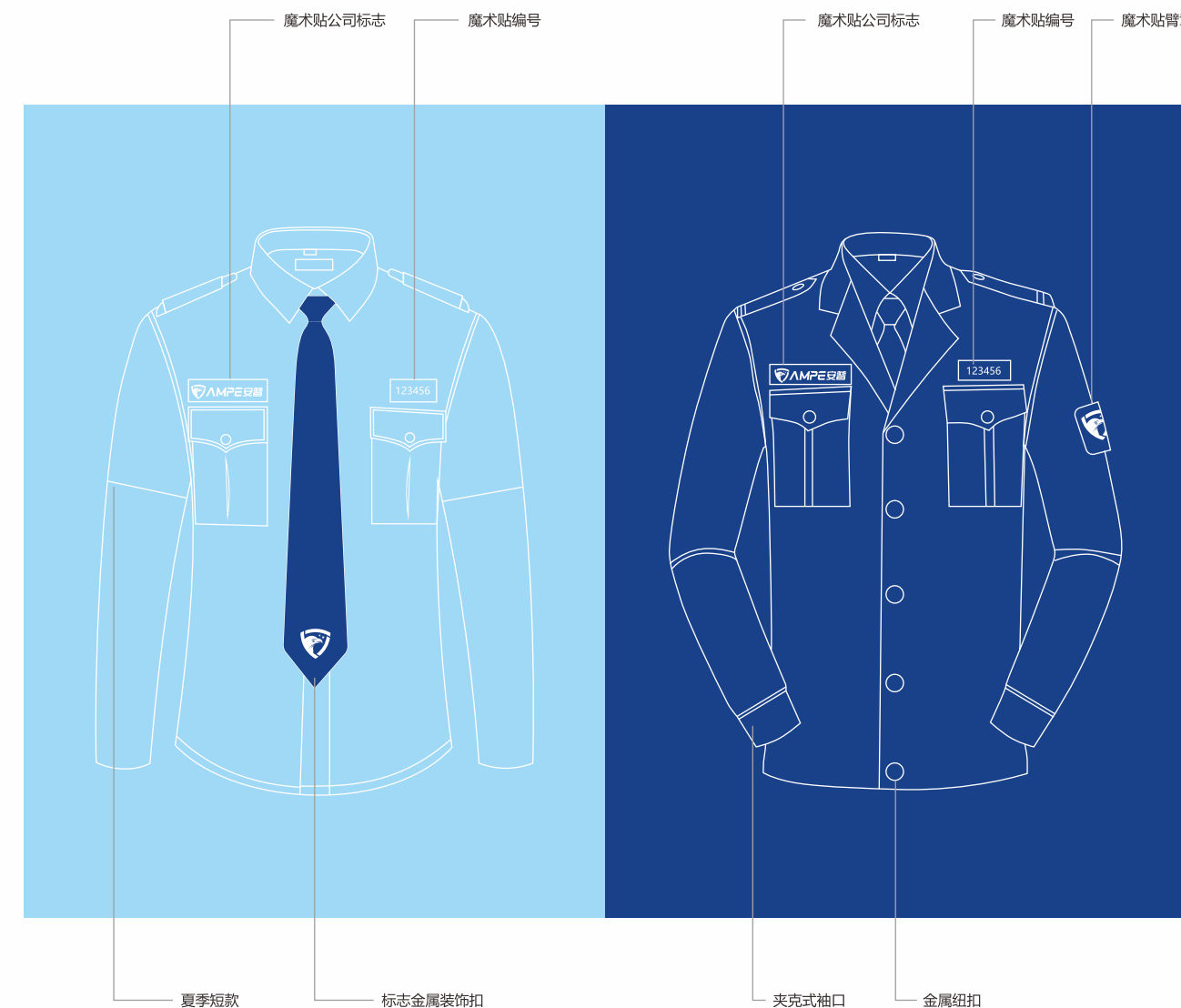
维修服背面

## B-52

### 保安人员制服（男女通用款）

说明：

保安人员工作服分为夏季及其他季节两种，外衣以深蓝色面料为主，衬衣为海蓝色为主，企业标志、编号及臂章均采用魔术贴的形式制作，方便后期更换。



保安人员制服：衬衫（男女通用款）

保安人员制服：外套（男女通用款）



## B-53

保洁人员服装（男女通用版）

说明：

保洁人员服装采用圆领设计，搭配现代隐形拉链的风格，呈现干净利落的服饰风格。



正面



背面

## B-54

科研工作服（男女通用款）

说明：

科研人员工作服配色以白和蓝，强调专业属性，整体风格稳重严谨，符合行业属性。



正面



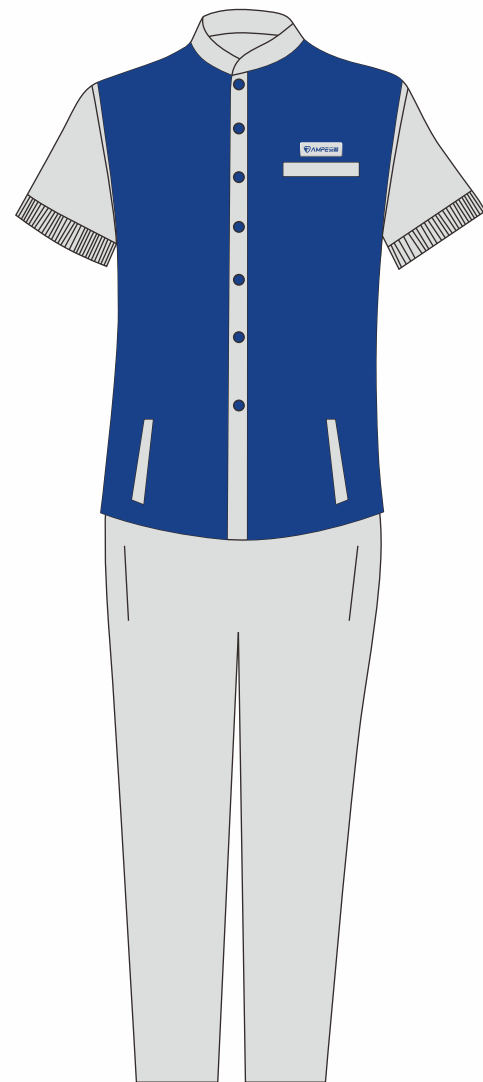
背面

## B-55

### 服务员制服

说明：

服务员制服采用优质面料及版型设计，配色采用企业标准色搭配棉麻材质，强调企业形象的统一性。



服务员制服-男款



服务员制服-女款



胸牌

## B-56

### 礼宾服

说明：

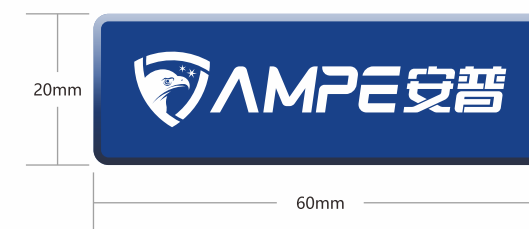
企业专用礼宾服采用风衣的设计版型，根据男女比例机型相应的立体裁剪修身设计，用于接待贵宾时以显庄重。



礼宾服-男款



礼宾服-女款



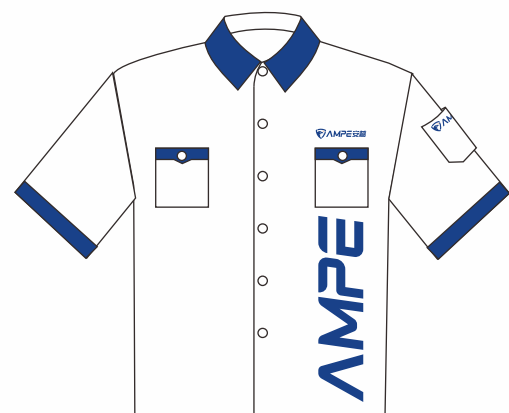
胸牌

## B-57

### 车间工作服

说明：

车间工作服分夏季短袖和其他季节外套两种形式，夏季服采用白蓝配以显清爽，外套采用灰蓝配既强调实用性又强调企业形象的统一。



车间工作服夏季-正面



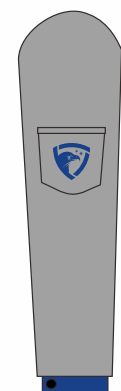
袖标



车间工作服夏季-背面



车间工作服外套-正面



袖标



车间工作服外套-背面

## B-58

### 运动服

说明：

企业专用运动服采用舒适的透气面料及运动型版型设计，贴身舒适，色彩使用企业标准色能够更好的贴合企业形象。



运动服正面



运动服背面

## B-59

### 文化衫

说明：

文化衫强调企业的内在精神，采用明显的标志图案辅助图形作为视觉突出的重点，然让过目不忘。



文化衫正面



文化衫背面

## B-60

### 工作帽、安全帽、运动帽

说明：

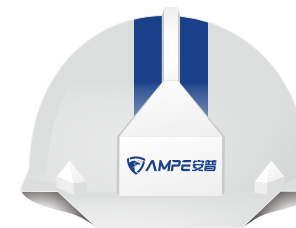
本页设计了用于不同场合的帽型，企业在使用时请更具所需场合搭配选用。



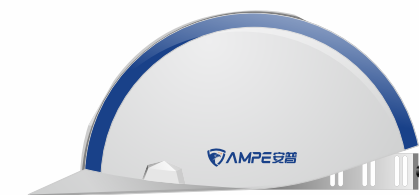
工作帽正面



工作帽背面



安全帽正面



安全帽背面



运动帽正面



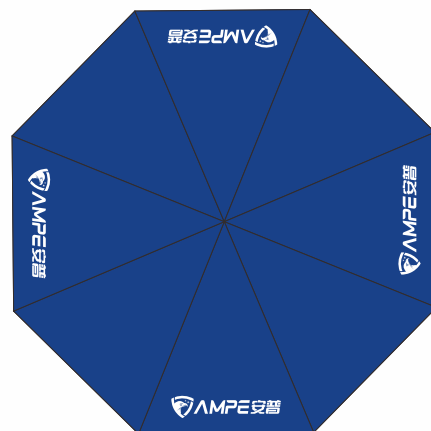
运动帽背面

## B-61

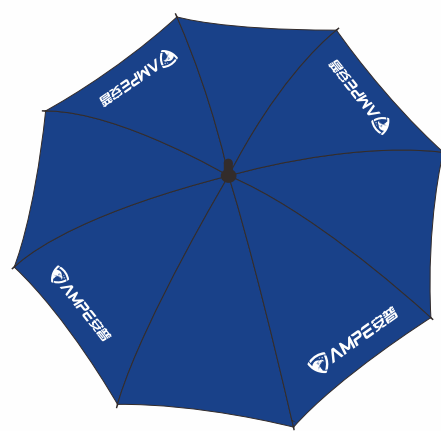
### 雨伞

说明：

企业专用雨伞以纯蓝色搭配白色标志，视觉形象简洁统一。



正顶视图



侧顶视图



展开效果



展开倾斜效果

## B-62

### 徽章

说明：

徽章，简言之，就是佩带在身上用来表示身份、职业、荣誉的标志。本页徽章采用鹰头为主题强调盾形结构的稳定性，寓意企业精神。



徽章A



徽章B

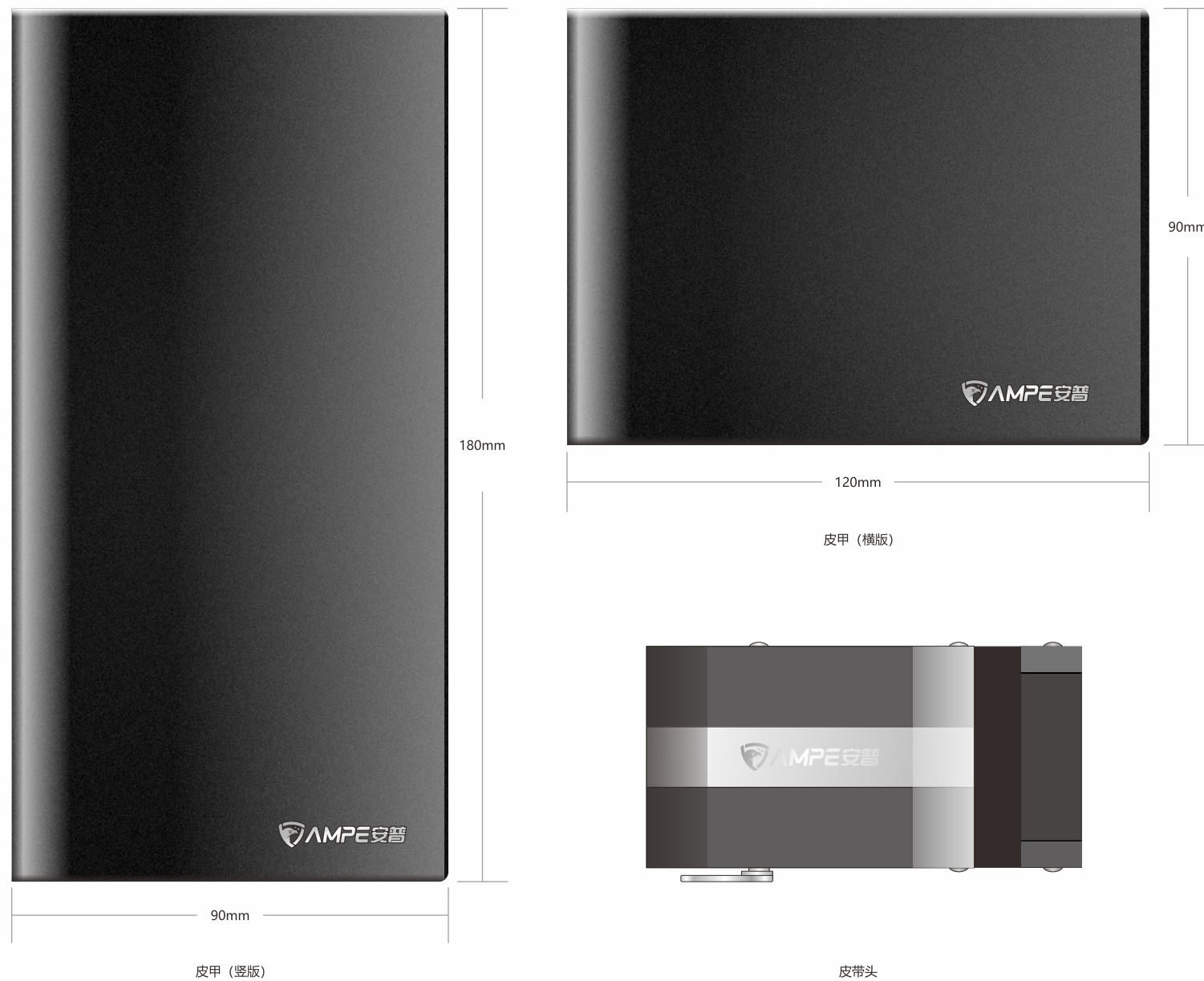


## B-63

### 皮甲、皮带头

说明：

企业专用皮甲、皮带头，主要通过材质质感及logo特殊工艺处理的表现力彰显企业的内在品质。



## B-64

### 领带、领结、领带夹、方巾

说明：

企业专用领带、领结、领带夹、方巾都是搭配企业专用服饰的装饰件，其材质及款式的统一性尤为重要，本页设计的样式均采用企业标准色为主体设计，符合企业形象的统一性。

